

Asunciones Metodológicas Globales CALIFICACIÓN CREDITICIA PARA BANCOS

Las calificaciones que Axesor realiza son opiniones sobre el perfil de crédito de un emisor (o una emisión, ya sean valores representativos de deuda o instrumentos de patrimonio). Estas opiniones se basan en el análisis de los datos históricos y las evaluaciones de las tendencias futuras del banco.

La metodología parte de la determinación de la fortaleza interna del banco, a la que se incluye el efecto de los apoyos sistémicos y de cualquier empresa relacionada con el banco objeto de análisis. El resultado es la determinación del *Long Term Issuer Rating*. Sobre esta calificación se evalúa las obligaciones del banco en función del *seniority* que presente.

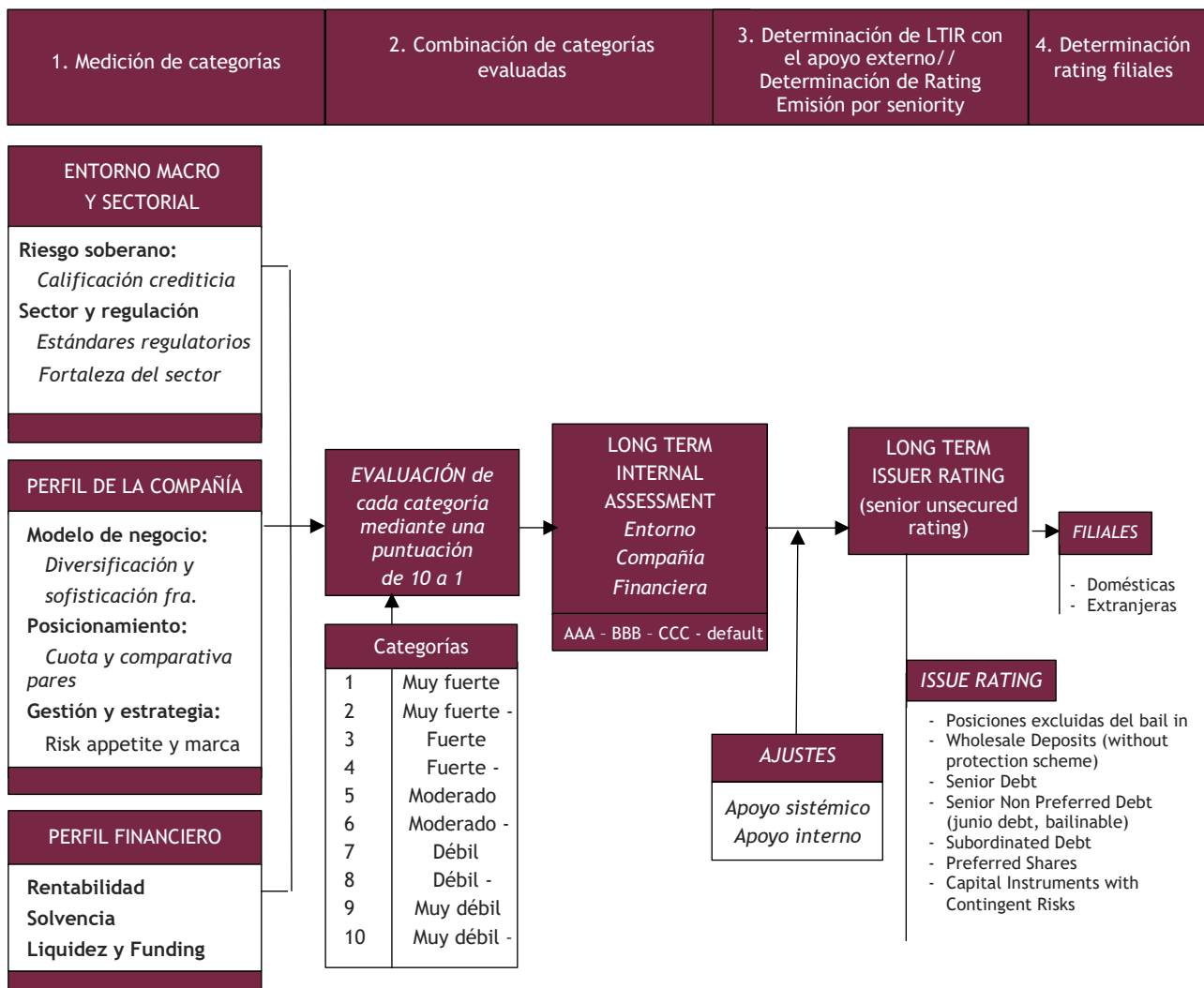
Axesor engloba en la denominación de banco a todos aquellos de carácter individual, grupos bancarios y grupos cooperativos, independientemente de la naturaleza accionarial y el marco jurisdiccional en el que opere, siempre y cuando tenga como su principal actividad la concesión de créditos y la captación de depósitos.

Axesor Rating utiliza para analizar la fortaleza interna del banco tres categorías constituidas por una serie de factores a través de los cuales se persigue reflejar lo más fielmente posible los principales aspectos que determinan la fortaleza de la entidad. Las categorías son las siguientes:

- Entorno macroeconómico y sectorial: riesgo soberano, sector bancario y regulación.
- Perfil de la compañía: modelo de negocio, posicionamiento y gestión.
- Perfil financiero: rentabilidad, solvencia, liquidez y *funding*.

No obstante, las categorías no son compartimentos estancos, sino que están relacionadas entre sí afectando positiva o negativamente unas a otras. De este modo, ciertos factores macroeconómicos, por la propia naturaleza de la actividad bancaria, actúan como posibles indicadores adelantados o precursores de lo que puede ser un incremento de factores de riesgo de la entidad.

Tabla I: Flujo de trabajo de la evaluación



Una vez obtenido el *Internal Assessment* del banco, la calificación se verá modificada por el posible apoyo otorgado por autoridades o entidades relacionadas con la entidad financiera. Tras este ajuste, el resultado será el *Long Term Issuer Rating*, que salvo el análisis muestre lo contrario, corresponderá con la calificación senior *unsecured* del banco.